

ГРАФИЧЕСКОЕ ОПИСАНИЕ

местоположения границ публичного сервитута

Публичный сервитут газопровода среднего давления от санатория "Демидково" до базы отдыха "У Лукоморья" ("База отдыха "Ностромо"), ("База отдыха "Боброво"). Кадастровый номер 59:18:3730103:1436 (для обслуживания и эксплуатации газопроводов)

(наименование объекта, местоположение границ которого описано (далее - объект))

Раздел 1

Сведения об объекте		
№ п/п	Характеристики объекта	Описание характеристик
1	2	3
1	Местоположение объекта	Пермский край, Добрянский г.о., Полазна рп
2	Площадь объекта ± величина погрешности определения площади ($P \pm \Delta P$), м²	25583 ± 56
3	Иные характеристики объекта	<p>1. Иные идентифицирующие сведения: Публичный сервитут газопровода среднего давления от санатория "Демидково" до базы отдыха "У Лукоморья" ("База отдыха "Ностромо"), ("База отдыха "Боброво"). Кадастровый номер 59:18:3730103:1436 (для обслуживания и эксплуатации газопроводов)</p> <p>2. Цель установления публичного сервитута: Размещение объектов электросетевого хозяйства, тепловых сетей, водопроводных сетей, сетей водоотведения, линий и сооружений связи, линейных объектов системы газоснабжения, нефтепроводов и нефтепродуктопроводов, их неотъемлемых технологических частей, если указанные объекты являются объектами федерального, регионального или местного значения, либо необходимы для организации электро-, газо-, тепло-, водоснабжения населения и водоотведения, подключения (технологического присоединения) к сетям инженерно-технического обеспечения, либо переносятся в связи с изъятием земельных участков, на которых они ранее располагались, для государственных или муниципальных нужд (далее также - инженерные сооружения)</p> <p>3. Срок публичного сервитута: Продолжительность: 49 лет</p>

Раздел 2

Сведения о местоположении границ объекта					
1. Система координат МСК-59, зона 2					
2. Сведения о характерных точках границ объекта					
Обозначение характерных точек границ	Координаты, м		Метод определения координат характерной точки	Средняя квадратическая погрешность положения характерной точки (Mt), м	Описание обозначения точки на местности (при наличии)
	X	Y			
1	2	3	4	5	6
1	547436.81	2238098.15	Геодезический метод	0.1	Закрепление отсутствует
2	547439.98	2238105.63	Геодезический метод	0.1	Закрепление отсутствует
3	547437.98	2238106.43	Геодезический метод	0.1	Закрепление отсутствует

Сведения о местоположении границ объекта					
1. Система координат МСК-59, зона 2					
2. Сведения о характерных точках границ объекта					
Обозначение характерных точек границ	Координаты, м		Метод определения координат характерной точки	Средняя квадратическая погрешность положения характерной точки (Mt), м	Описание обозначения точки на местности (при наличии)
	X	Y			
4	547449.04	2238128.98	Геодезический метод	0.1	Закрепление отсутствует
5	547475.54	2238116.68	Геодезический метод	0.1	Закрепление отсутствует
6	547483.93	2238129.18	Геодезический метод	0.1	Закрепление отсутствует
7	547492.97	2238135.60	Геодезический метод	0.1	Закрепление отсутствует
8	547574.61	2238161.78	Геодезический метод	0.1	Закрепление отсутствует
9	547591.97	2238160.47	Геодезический метод	0.1	Закрепление отсутствует
10	547646.99	2238159.20	Геодезический метод	0.1	Закрепление отсутствует
11	547687.50	2238148.20	Геодезический метод	0.1	Закрепление отсутствует
12	547742.99	2238179.11	Геодезический метод	0.1	Закрепление отсутствует
13	547888.62	2238231.28	Геодезический метод	0.1	Закрепление отсутствует
14	547911.61	2238234.26	Геодезический метод	0.1	Закрепление отсутствует
15	547950.37	2238238.78	Геодезический метод	0.1	Закрепление отсутствует
16	547998.48	2238237.73	Геодезический метод	0.1	Закрепление отсутствует
17	548050.03	2238243.84	Геодезический метод	0.1	Закрепление отсутствует
18	548064.01	2238260.90	Геодезический метод	0.1	Закрепление отсутствует
19	548033.31	2238459.11	Геодезический метод	0.1	Закрепление отсутствует
20	548017.68	2238556.86	Геодезический метод	0.1	Закрепление отсутствует
21	548018.80	2238588.92	Геодезический метод	0.1	Закрепление отсутствует
22	548000.93	2238684.58	Геодезический метод	0.1	Закрепление отсутствует
23	547994.51	2238692.81	Геодезический метод	0.1	Закрепление отсутствует
24	547982.65	2238741.65	Геодезический метод	0.1	Закрепление отсутствует
25	547963.70	2238839.56	Геодезический метод	0.1	Закрепление отсутствует
26	547946.33	2238937.56	Геодезический метод	0.1	Закрепление отсутствует
27	547937.59	2238987.04	Геодезический метод	0.1	Закрепление отсутствует
28	547919.94	2239085.39	Геодезический метод	0.1	Закрепление отсутствует
29	547902.21	2239183.11	Геодезический метод	0.1	Закрепление

Сведения о местоположении границ объекта					
1. Система координат МСК-59, зона 2					
2. Сведения о характерных точках границ объекта					
Обозначение характерных точек границ	Координаты, м		Метод определения координат характерной точки	Средняя квадратическая погрешность положения характерной точки (Mt), м	Описание обозначения точки на местности (при наличии)
	X	Y			
					отсутствует
30	547888.77	2239250.25	Геодезический метод	0.1	Закрепление отсутствует
31	547882.79	2239253.90	Геодезический метод	0.1	Закрепление отсутствует
32	547869.53	2239259.19	Геодезический метод	0.1	Закрепление отсутствует
33	547821.24	2239271.09	Геодезический метод	0.1	Закрепление отсутствует
34	547772.85	2239290.25	Геодезический метод	0.1	Закрепление отсутствует
35	547716.43	2239309.69	Геодезический метод	0.1	Закрепление отсутствует
36	547627.50	2239321.06	Геодезический метод	0.1	Закрепление отсутствует
37	547583.46	2239340.33	Геодезический метод	0.1	Закрепление отсутствует
38	547531.31	2239337.59	Геодезический метод	0.1	Закрепление отсутствует
39	547482.72	2239330.29	Геодезический метод	0.1	Закрепление отсутствует
40	547439.74	2239344.46	Геодезический метод	0.1	Закрепление отсутствует
41	547376.83	2239361.93	Геодезический метод	0.1	Закрепление отсутствует
42	547361.09	2239367.72	Геодезический метод	0.1	Закрепление отсутствует
43	547263.16	2239383.58	Геодезический метод	0.1	Закрепление отсутствует
44	547248.61	2239381.94	Геодезический метод	0.1	Закрепление отсутствует
45	547249.62	2239386.79	Геодезический метод	0.1	Закрепление отсутствует
46	547068.78	2239435.18	Геодезический метод	0.1	Закрепление отсутствует
47	547093.37	2239542.77	Геодезический метод	0.1	Закрепление отсутствует
48	547094.39	2239547.56	Геодезический метод	0.1	Закрепление отсутствует
49	547108.92	2239649.88	Геодезический метод	0.1	Закрепление отсутствует
50	547118.43	2239649.69	Геодезический метод	0.1	Закрепление отсутствует
51	547119.77	2239653.55	Геодезический метод	0.1	Закрепление отсутствует
52	547133.27	2239662.82	Геодезический метод	0.1	Закрепление отсутствует
53	547130.96	2239666.09	Геодезический метод	0.1	Закрепление отсутствует
54	547116.43	2239656.11	Геодезический метод	0.1	Закрепление отсутствует

Сведения о местоположении границ объекта					
1. Система координат МСК-59, зона 2					
2. Сведения о характерных точках границ объекта					
Обозначение характерных точек границ	Координаты, м		Метод определения координат характерной точки	Средняя квадратическая погрешность положения характерной точки (Mt), м	Описание обозначения точки на местности (при наличии)
	X	Y			
55	547115.61	2239653.75	Геодезический метод	0.1	Закрепление отсутствует
56	547109.52	2239653.85	Геодезический метод	0.1	Закрепление отсутствует
57	547114.99	2239692.64	Геодезический метод	0.1	Закрепление отсутствует
58	546900.29	2239732.29	Геодезический метод	0.1	Закрепление отсутствует
59	546902.85	2239738.38	Геодезический метод	0.1	Закрепление отсутствует
60	546905.42	2239743.62	Геодезический метод	0.1	Закрепление отсутствует
61	546906.60	2239746.90	Геодезический метод	0.1	Закрепление отсутствует
62	546913.28	2239740.63	Геодезический метод	0.1	Закрепление отсутствует
63	546917.40	2239745.21	Геодезический метод	0.1	Закрепление отсутствует
64	546966.18	2239736.22	Геодезический метод	0.1	Закрепление отсутствует
65	546984.46	2239732.30	Геодезический метод	0.1	Закрепление отсутствует
66	547011.86	2239733.58	Геодезический метод	0.1	Закрепление отсутствует
67	547020.26	2239734.03	Геодезический метод	0.1	Закрепление отсутствует
68	547030.45	2239734.40	Геодезический метод	0.1	Закрепление отсутствует
69	547054.33	2239735.98	Геодезический метод	0.1	Закрепление отсутствует
70	547090.93	2239739.34	Геодезический метод	0.1	Закрепление отсутствует
71	547133.20	2239741.52	Геодезический метод	0.1	Закрепление отсутствует
72	547166.24	2239743.47	Геодезический метод	0.1	Закрепление отсутствует
73	547168.98	2239751.36	Геодезический метод	0.1	Закрепление отсутствует
74	547171.54	2239784.31	Геодезический метод	0.1	Закрепление отсутствует
75	547172.69	2239797.03	Геодезический метод	0.1	Закрепление отсутствует
76	547178.49	2239803.90	Геодезический метод	0.1	Закрепление отсутствует
77	547195.99	2239820.64	Геодезический метод	0.1	Закрепление отсутствует
78	547222.51	2239832.00	Геодезический метод	0.1	Закрепление отсутствует
79	547226.31	2239835.71	Геодезический метод	0.1	Закрепление отсутствует
80	547227.55	2239888.59	Геодезический метод	0.1	Закрепление

Сведения о местоположении границ объекта					
1. Система координат МСК-59, зона 2					
2. Сведения о характерных точках границ объекта					
Обозначение характерных точек границ	Координаты, м		Метод определения координат характерной точки	Средняя квадратическая погрешность положения характерной точки (Mt), м	Описание обозначения точки на местности (при наличии)
	X	Y			
					отсутствует
81	547227.87	2239906.57	Геодезический метод	0.1	Закрепление отсутствует
82	547223.72	2239906.42	Геодезический метод	0.1	Закрепление отсутствует
83	547223.55	2239888.63	Геодезический метод	0.1	Закрепление отсутствует
84	547222.35	2239837.43	Геодезический метод	0.1	Закрепление отсутствует
85	547220.25	2239835.38	Геодезический метод	0.1	Закрепление отсутствует
86	547193.75	2239824.04	Геодезический метод	0.1	Закрепление отсутствует
87	547175.57	2239806.64	Геодезический метод	0.1	Закрепление отсутствует
88	547169.83	2239799.83	Геодезический метод	0.1	Закрепление отсутствует
89	547151.84	2239801.00	Геодезический метод	0.1	Закрепление отсутствует
90	547141.83	2239802.47	Геодезический метод	0.1	Закрепление отсутствует
91	547131.93	2239805.03	Геодезический метод	0.1	Закрепление отсутствует
92	547126.55	2239807.51	Геодезический метод	0.1	Закрепление отсутствует
93	547120.26	2239812.10	Геодезический метод	0.1	Закрепление отсутствует
94	547110.32	2239822.27	Геодезический метод	0.1	Закрепление отсутствует
95	547105.00	2239830.53	Геодезический метод	0.1	Закрепление отсутствует
96	547102.75	2239838.06	Геодезический метод	0.1	Закрепление отсутствует
97	547101.09	2239847.43	Геодезический метод	0.1	Закрепление отсутствует
98	547100.25	2239858.77	Геодезический метод	0.1	Закрепление отсутствует
99	547100.47	2239862.54	Геодезический метод	0.1	Закрепление отсутствует
100	547101.09	2239864.87	Геодезический метод	0.1	Закрепление отсутствует
101	547105.92	2239880.80	Геодезический метод	0.1	Закрепление отсутствует
102	547141.61	2239911.34	Геодезический метод	0.1	Закрепление отсутствует
103	547153.82	2239921.88	Геодезический метод	0.1	Закрепление отсутствует
104	547146.14	2239954.61	Геодезический метод	0.1	Закрепление отсутствует
105	547141.86	2239963.66	Геодезический метод	0.1	Закрепление отсутствует

Сведения о местоположении границ объекта					
1. Система координат МСК-59, зона 2					
2. Сведения о характерных точках границ объекта					
Обозначение характерных точек границ	Координаты, м		Метод определения координат характерной точки	Средняя квадратическая погрешность положения характерной точки (Mt), м	Описание обозначения точки на местности (при наличии)
	X	Y			
106	547191.70	2239980.48	Геодезический метод	0.1	Закрепление отсутствует
107	547221.74	2239991.94	Геодезический метод	0.1	Закрепление отсутствует
108	547223.83	2239994.34	Геодезический метод	0.1	Закрепление отсутствует
109	547224.32	2240046.95	Геодезический метод	0.1	Закрепление отсутствует
110	547224.07	2240094.94	Геодезический метод	0.1	Закрепление отсутствует
111	547223.14	2240105.72	Геодезический метод	0.1	Закрепление отсутствует
112	547221.52	2240111.11	Геодезический метод	0.1	Закрепление отсутствует
113	547216.07	2240112.22	Геодезический метод	0.1	Закрепление отсутствует
114	547163.74	2240111.79	Геодезический метод	0.1	Закрепление отсутствует
115	547122.23	2240110.08	Геодезический метод	0.1	Закрепление отсутствует
116	547064.18	2240109.17	Геодезический метод	0.1	Закрепление отсутствует
117	547035.50	2240108.15	Геодезический метод	0.1	Закрепление отсутствует
118	547035.69	2240104.15	Геодезический метод	0.1	Закрепление отсутствует
119	547064.30	2240105.17	Геодезический метод	0.1	Закрепление отсутствует
120	547122.35	2240106.08	Геодезический метод	0.1	Закрепление отсутствует
121	547163.84	2240107.79	Геодезический метод	0.1	Закрепление отсутствует
122	547215.69	2240108.22	Геодезический метод	0.1	Закрепление отсутствует
123	547218.38	2240107.67	Геодезический метод	0.1	Закрепление отсутствует
124	547219.20	2240104.96	Геодезический метод	0.1	Закрепление отсутствует
125	547220.07	2240094.76	Геодезический метод	0.1	Закрепление отсутствует
126	547220.32	2240046.95	Геодезический метод	0.1	Закрепление отсутствует
127	547219.85	2239995.86	Геодезический метод	0.1	Закрепление отсутствует
128	547219.38	2239995.32	Геодезический метод	0.1	Закрепление отсутствует
129	547190.34	2239984.24	Геодезический метод	0.1	Закрепление отсутствует
130	547140.49	2239967.43	Геодезический метод	0.1	Закрепление отсутствует
131	547132.94	2240000.23	Геодезический метод	0.1	Закрепление

Сведения о местоположении границ объекта					
1. Система координат МСК-59, зона 2					
2. Сведения о характерных точках границ объекта					
Обозначение характерных точек границ	Координаты, м		Метод определения координат характерной точки	Средняя квадратическая погрешность положения характерной точки (Mt), м	Описание обозначения точки на местности (при наличии)
	X	Y			
					отсутствует
132	547123.77	2240018.17	Геодезический метод	0.1	Закрепление отсутствует
133	547119.22	2240021.74	Геодезический метод	0.1	Закрепление отсутствует
134	547067.79	2240032.62	Геодезический метод	0.1	Закрепление отсутствует
135	547026.68	2240043.84	Геодезический метод	0.1	Закрепление отсутствует
136	547004.96	2240049.67	Геодезический метод	0.1	Закрепление отсутствует
137	546978.46	2240057.11	Геодезический метод	0.1	Закрепление отсутствует
138	546934.75	2240067.78	Геодезический метод	0.1	Закрепление отсутствует
139	546933.14	2240069.08	Геодезический метод	0.1	Закрепление отсутствует
140	546931.70	2240076.46	Геодезический метод	0.1	Закрепление отсутствует
141	546931.79	2240094.11	Геодезический метод	0.1	Закрепление отсутствует
142	546927.70	2240094.11	Геодезический метод	0.1	Закрепление отсутствует
143	546927.70	2240076.08	Геодезический метод	0.1	Закрепление отсутствует
144	546929.50	2240066.90	Геодезический метод	0.1	Закрепление отсутствует
145	546932.93	2240064.10	Геодезический метод	0.1	Закрепление отсутствует
146	546977.44	2240053.25	Геодезический метод	0.1	Закрепление отсутствует
147	547003.90	2240045.81	Геодезический метод	0.1	Закрепление отсутствует
148	547025.64	2240039.98	Геодезический метод	0.1	Закрепление отсутствует
149	547066.85	2240028.74	Геодезический метод	0.1	Закрепление отсутствует
150	547117.48	2240018.02	Геодезический метод	0.1	Закрепление отсутствует
151	547120.61	2240015.57	Геодезический метод	0.1	Закрепление отсутствует
152	547129.16	2239998.85	Геодезический метод	0.1	Закрепление отсутствует
153	547137.27	2239963.98	Геодезический метод	0.1	Закрепление отсутствует
154	547142.34	2239953.29	Геодезический метод	0.1	Закрепление отсутствует
155	547149.38	2239923.32	Геодезический метод	0.1	Закрепление отсутствует
156	547139.01	2239914.38	Геодезический метод	0.1	Закрепление отсутствует

Сведения о местоположении границ объекта					
1. Система координат МСК-59, зона 2					
2. Сведения о характерных точках границ объекта					
Обозначение характерных точек границ	Координаты, м		Метод определения координат характерной точки	Средняя квадратическая погрешность положения характерной точки (Mt), м	Описание обозначения точки на местности (при наличии)
	X	Y			
157	547102.44	2239883.08	Геодезический метод	0.1	Закрепление отсутствует
158	547097.25	2239865.97	Геодезический метод	0.1	Закрепление отсутствует
159	547096.51	2239863.18	Геодезический метод	0.1	Закрепление отсутствует
160	547096.25	2239858.75	Геодезический метод	0.1	Закрепление отсутствует
161	547097.11	2239846.93	Геодезический метод	0.1	Закрепление отсутствует
162	547098.85	2239837.14	Геодезический метод	0.1	Закрепление отсутствует
163	547101.32	2239828.85	Геодезический метод	0.1	Закрепление отсутствует
164	547107.18	2239819.77	Геодезический метод	0.1	Закрепление отсутствует
165	547117.64	2239809.06	Геодезический метод	0.1	Закрепление отсутствует
166	547124.51	2239804.05	Геодезический метод	0.1	Закрепление отсутствует
167	547130.59	2239801.25	Геодезический метод	0.1	Закрепление отсутствует
168	547141.03	2239798.55	Геодезический метод	0.1	Закрепление отсутствует
169	547151.42	2239797.02	Геодезический метод	0.1	Закрепление отсутствует
170	547168.65	2239795.95	Геодезический метод	0.1	Закрепление отсутствует
171	547167.56	2239784.65	Геодезический метод	0.1	Закрепление отсутствует
172	547165.04	2239752.18	Геодезический метод	0.1	Закрепление отсутствует
173	547163.34	2239747.31	Геодезический метод	0.1	Закрепление отсутствует
174	547132.98	2239745.52	Геодезический метод	0.1	Закрепление отсутствует
175	547090.65	2239743.34	Геодезический метод	0.1	Закрепление отсутствует
176	547054.01	2239739.96	Геодезический метод	0.1	Закрепление отсутствует
177	547030.25	2239738.40	Геодезический метод	0.1	Закрепление отсутствует
178	547011.50	2239737.56	Геодезический метод	0.1	Закрепление отсутствует
179	547011.70	2239742.17	Геодезический метод	0.1	Закрепление отсутствует
180	547011.37	2239744.41	Геодезический метод	0.1	Закрепление отсутствует
181	546996.86	2239790.29	Геодезический метод	0.1	Закрепление отсутствует
182	546990.67	2239808.61	Геодезический метод	0.1	Закрепление

Сведения о местоположении границ объекта					
1. Система координат МСК-59, зона 2					
2. Сведения о характерных точках границ объекта					
Обозначение характерных точек границ	Координаты, м		Метод определения координат характерной точки	Средняя квадратическая погрешность положения характерной точки (Mt), м	Описание обозначения точки на местности (при наличии)
	X	Y			
					отсутствует
183	546984.00	2239817.78	Геодезический метод	0.1	Закрепление отсутствует
184	546942.06	2239830.57	Геодезический метод	0.1	Закрепление отсутствует
185	546896.63	2239844.44	Геодезический метод	0.1	Закрепление отсутствует
186	546896.73	2239859.02	Геодезический метод	0.1	Закрепление отсутствует
187	546893.19	2239893.17	Геодезический метод	0.1	Закрепление отсутствует
188	546888.71	2239930.05	Геодезический метод	0.1	Закрепление отсутствует
189	546927.58	2239936.02	Геодезический метод	0.1	Закрепление отсутствует
190	546951.89	2239936.82	Геодезический метод	0.1	Закрепление отсутствует
191	546986.62	2239936.64	Геодезический метод	0.1	Закрепление отсутствует
192	547018.49	2239936.62	Геодезический метод	0.1	Закрепление отсутствует
193	547034.79	2239937.09	Геодезический метод	0.1	Закрепление отсутствует
194	547057.62	2239937.25	Геодезический метод	0.1	Закрепление отсутствует
195	547086.00	2239939.59	Геодезический метод	0.1	Закрепление отсутствует
196	547085.42	2239943.59	Геодезический метод	0.1	Закрепление отсутствует
197	547057.44	2239941.25	Геодезический метод	0.1	Закрепление отсутствует
198	547034.71	2239941.09	Геодезический метод	0.1	Закрепление отсутствует
199	547018.43	2239940.62	Геодезический метод	0.1	Закрепление отсутствует
200	546986.64	2239940.64	Геодезический метод	0.1	Закрепление отсутствует
201	546951.83	2239940.82	Геодезический метод	0.1	Закрепление отсутствует
202	546927.20	2239940.02	Геодезический метод	0.1	Закрепление отсутствует
203	546888.16	2239934.01	Геодезический метод	0.1	Закрепление отсутствует
204	546886.93	2239941.89	Геодезический метод	0.1	Закрепление отсутствует
205	546886.65	2239946.85	Геодезический метод	0.1	Закрепление отсутствует
206	546882.68	2239989.12	Геодезический метод	0.1	Закрепление отсутствует
207	546877.29	2240031.76	Геодезический метод	0.1	Закрепление отсутствует

Сведения о местоположении границ объекта					
1. Система координат МСК-59, зона 2					
2. Сведения о характерных точках границ объекта					
Обозначение характерных точек границ	Координаты, м		Метод определения координат характерной точки	Средняя квадратическая погрешность положения характерной точки (Mt), м	Описание обозначения точки на местности (при наличии)
	X	Y			
208	546871.27	2240075.88	Геодезический метод	0.1	Закрепление отсутствует
209	546867.37	2240075.34	Геодезический метод	0.1	Закрепление отсутствует
210	546873.33	2240031.24	Геодезический метод	0.1	Закрепление отсутствует
211	546878.70	2239988.68	Геодезический метод	0.1	Закрепление отсутствует
212	546882.65	2239946.59	Геодезический метод	0.1	Закрепление отсутствует
213	546882.99	2239941.15	Геодезический метод	0.1	Закрепление отсутствует
214	546884.50	2239931.49	Геодезический метод	0.1	Закрепление отсутствует
215	546889.21	2239892.73	Геодезический метод	0.1	Закрепление отсутствует
216	546892.73	2239858.82	Геодезический метод	0.1	Закрепление отсутствует
217	546892.61	2239841.48	Геодезический метод	0.1	Закрепление отсутствует
218	546940.90	2239826.75	Геодезический метод	0.1	Закрепление отсутствует
219	546981.56	2239814.34	Геодезический метод	0.1	Закрепление отсутствует
220	546987.07	2239806.75	Геодезический метод	0.1	Закрепление отсутствует
221	546993.06	2239789.05	Геодезический метод	0.1	Закрепление отсутствует
222	547007.45	2239743.51	Геодезический метод	0.1	Закрепление отсутствует
223	547007.68	2239741.95	Геодезический метод	0.1	Закрепление отсутствует
224	547007.47	2239737.49	Геодезический метод	0.1	Закрепление отсутствует
225	546984.78	2239736.32	Геодезический метод	0.1	Закрепление отсутствует
226	546966.94	2239740.14	Геодезический метод	0.1	Закрепление отсутствует
227	546945.42	2239743.97	Геодезический метод	0.1	Закрепление отсутствует
228	546920.51	2239748.68	Геодезический метод	0.1	Закрепление отсутствует
229	546928.69	2239757.78	Геодезический метод	0.1	Закрепление отсутствует
230	546909.23	2239775.97	Геодезический метод	0.1	Закрепление отсутствует
231	546894.64	2239758.12	Геодезический метод	0.1	Закрепление отсутствует
232	546903.44	2239749.87	Геодезический метод	0.1	Закрепление отсутствует
233	546901.74	2239745.18	Геодезический метод	0.1	Закрепление

Сведения о местоположении границ объекта					
1. Система координат МСК-59, зона 2					
2. Сведения о характерных точках границ объекта					
Обозначение характерных точек границ	Координаты, м		Метод определения координат характерной точки	Средняя квадратическая погрешность положения характерной точки (Mt), м	Описание обозначения точки на местности (при наличии)
	X	Y			
					отсутствует
234	546899.21	2239740.04	Геодезический метод	0.1	Закрепление отсутствует
235	546896.31	2239733.14	Геодезический метод	0.1	Закрепление отсутствует
236	546864.53	2239741.27	Геодезический метод	0.1	Закрепление отсутствует
237	546858.23	2239743.50	Геодезический метод	0.1	Закрепление отсутствует
238	546842.85	2239758.67	Геодезический метод	0.1	Закрепление отсутствует
239	546814.17	2239776.12	Геодезический метод	0.1	Закрепление отсутствует
240	546809.44	2239780.59	Геодезический метод	0.1	Закрепление отсутствует
241	546792.32	2239785.60	Геодезический метод	0.1	Закрепление отсутствует
242	546636.70	2239916.44	Геодезический метод	0.1	Закрепление отсутствует
243	546616.05	2239939.89	Геодезический метод	0.1	Закрепление отсутствует
244	546407.99	2240184.31	Геодезический метод	0.1	Закрепление отсутствует
245	546333.44	2240271.88	Геодезический метод	0.1	Закрепление отсутствует
246	546263.05	2240354.31	Геодезический метод	0.1	Закрепление отсутствует
247	546144.89	2240489.91	Геодезический метод	0.1	Закрепление отсутствует
248	546137.01	2240527.17	Геодезический метод	0.1	Закрепление отсутствует
249	546138.37	2240527.71	Геодезический метод	0.1	Закрепление отсутствует
250	546135.70	2240533.75	Геодезический метод	0.1	Закрепление отсутствует
251	546129.59	2240531.32	Геодезический метод	0.1	Закрепление отсутствует
252	546132.26	2240525.28	Геодезический метод	0.1	Закрепление отсутствует
253	546133.24	2240525.67	Геодезический метод	0.1	Закрепление отсутствует
254	546141.19	2240488.07	Геодезический метод	0.1	Закрепление отсутствует
255	546260.03	2240351.69	Геодезический метод	0.1	Закрепление отсутствует
256	546330.40	2240269.28	Геодезический метод	0.1	Закрепление отсутствует
257	546404.95	2240181.71	Геодезический метод	0.1	Закрепление отсутствует
258	546613.03	2239937.27	Геодезический метод	0.1	Закрепление отсутствует

Сведения о местоположении границ объекта					
1. Система координат МСК-59, зона 2					
2. Сведения о характерных точках границ объекта					
Обозначение характерных точек границ	Координаты, м		Метод определения координат характерной точки	Средняя квадратическая погрешность положения характерной точки (Mt), м	Описание обозначения точки на местности (при наличии)
	X	Y			
259	546633.90	2239913.58	Геодезический метод	0.1	Закрепление отсутствует
260	546790.38	2239782.00	Геодезический метод	0.1	Закрепление отсутствует
261	546807.40	2239777.03	Геодезический метод	0.1	Закрепление отсутствует
262	546811.73	2239772.92	Геодезический метод	0.1	Закрепление отсутствует
263	546840.37	2239755.49	Геодезический метод	0.1	Закрепление отсутствует
264	546856.05	2239740.02	Геодезический метод	0.1	Закрепление отсутствует
265	546863.37	2239737.43	Геодезический метод	0.1	Закрепление отсутствует
266	546897.05	2239728.83	Геодезический метод	0.1	Закрепление отсутствует
267	547110.49	2239689.40	Геодезический метод	0.1	Закрепление отсутствует
268	547090.87	2239551.00	Геодезический метод	0.1	Закрепление отсутствует
269	547090.72	2239549.85	Геодезический метод	0.1	Закрепление отсутствует
270	547083.93	2239549.58	Геодезический метод	0.1	Закрепление отсутствует
271	547083.96	2239551.25	Геодезический метод	0.1	Закрепление отсутствует
272	547074.05	2239551.69	Геодезический метод	0.1	Закрепление отсутствует
273	547073.96	2239543.68	Геодезический метод	0.1	Закрепление отсутствует
274	547083.84	2239543.25	Геодезический метод	0.1	Закрепление отсутствует
275	547083.90	2239545.58	Геодезический метод	0.1	Закрепление отсутствует
276	547089.87	2239545.73	Геодезический метод	0.1	Закрепление отсутствует
277	547089.21	2239543.00	Геодезический метод	0.1	Закрепление отсутствует
278	547064.02	2239432.32	Геодезический метод	0.1	Закрепление отсутствует
279	547244.94	2239383.91	Геодезический метод	0.1	Закрепление отсутствует
280	547244.12	2239379.96	Геодезический метод	0.1	Закрепление отсутствует
281	547237.24	2239338.04	Геодезический метод	0.1	Закрепление отсутствует
282	547241.48	2239339.35	Геодезический метод	0.1	Закрепление отсутствует
283	547248.72	2239341.98	Геодезический метод	0.1	Закрепление отсутствует
284	547245.30	2239349.10	Геодезический метод	0.1	Закрепление

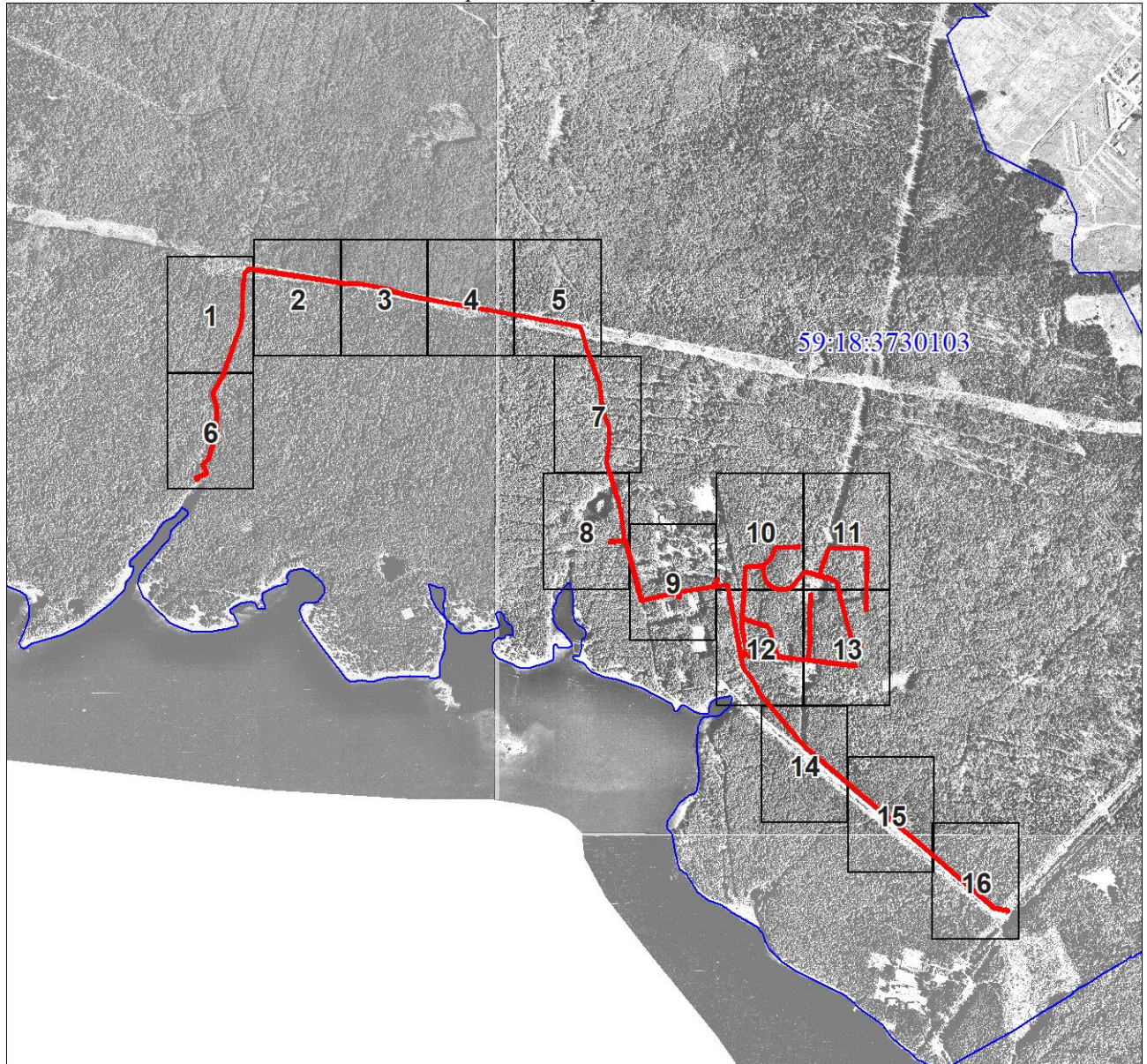
Сведения о местоположении границ объекта					
1. Система координат МСК-59, зона 2					
2. Сведения о характерных точках границ объекта					
Обозначение характерных точек границ	Координаты, м		Метод определения координат характерной точки	Средняя квадратическая погрешность положения характерной точки (Mt), м	Описание обозначения точки на местности (при наличии)
	X	Y			
					отсутствует
285	547242.89	2239348.05	Геодезический метод	0.1	Закрепление отсутствует
286	547247.82	2239377.82	Геодезический метод	0.1	Закрепление отсутствует
287	547263.06	2239379.54	Геодезический метод	0.1	Закрепление отсутствует
288	547360.07	2239363.84	Геодезический метод	0.1	Закрепление отсутствует
289	547375.61	2239358.11	Геодезический метод	0.1	Закрепление отсутствует
290	547438.58	2239340.64	Геодезический метод	0.1	Закрепление отсутствует
291	547482.38	2239326.19	Геодезический метод	0.1	Закрепление отсутствует
292	547531.71	2239333.61	Геодезический метод	0.1	Закрепление отсутствует
293	547582.72	2239336.29	Геодезический метод	0.1	Закрепление отсутствует
294	547626.42	2239317.16	Геодезический метод	0.1	Закрепление отсутствует
295	547715.51	2239305.77	Геодезический метод	0.1	Закрепление отсутствует
296	547771.47	2239286.49	Геодезический метод	0.1	Закрепление отсутствует
297	547820.02	2239267.27	Геодезический метод	0.1	Закрепление отсутствует
298	547868.31	2239255.37	Геодезический метод	0.1	Закрепление отсутствует
299	547880.99	2239250.30	Геодезический метод	0.1	Закрепление отсутствует
300	547885.19	2239247.75	Геодезический метод	0.1	Закрепление отсутствует
301	547898.29	2239182.37	Геодезический метод	0.1	Закрепление отсутствует
302	547916.00	2239084.67	Геодезический метод	0.1	Закрепление отсутствует
303	547933.65	2238986.34	Геодезический метод	0.1	Закрепление отсутствует
304	547942.39	2238936.86	Геодезический метод	0.1	Закрепление отсутствует
305	547959.76	2238838.84	Геодезический метод	0.1	Закрепление отсутствует
306	547978.75	2238740.79	Геодезический метод	0.1	Закрепление отсутствует
307	547990.83	2238691.03	Геодезический метод	0.1	Закрепление отсутствует
308	547997.17	2238682.88	Геодезический метод	0.1	Закрепление отсутствует
309	548014.78	2238588.62	Геодезический метод	0.1	Закрепление отсутствует

Сведения о местоположении границ объекта					
1. Система координат МСК-59, зона 2					
2. Сведения о характерных точках границ объекта					
Обозначение характерных точек границ	Координаты, м		Метод определения координат характерной точки	Средняя квадратическая погрешность положения характерной точки (Mt), м	Описание обозначения точки на местности (при наличии)
	X	Y			
310	548013.66	2238556.62	Геодезический метод	0.1	Закрепление отсутствует
311	548029.35	2238458.49	Геодезический метод	0.1	Закрепление отсутствует
312	548059.79	2238262.06	Геодезический метод	0.1	Закрепление отсутствует
313	548047.95	2238247.62	Геодезический метод	0.1	Закрепление отсутствует
314	547998.28	2238241.73	Геодезический метод	0.1	Закрепление отсутствует
315	547950.19	2238242.78	Геодезический метод	0.1	Закрепление отсутствует
316	547911.13	2238238.24	Геодезический метод	0.1	Закрепление отсутствует
317	547887.68	2238235.20	Геодезический метод	0.1	Закрепление отсутствует
318	547741.33	2238182.77	Геодезический метод	0.1	Закрепление отсутствует
319	547686.98	2238152.48	Геодезический метод	0.1	Закрепление отсутствует
320	547647.57	2238163.18	Геодезический метод	0.1	Закрепление отсутствует
321	547592.17	2238164.47	Геодезический метод	0.1	Закрепление отсутствует
322	547574.13	2238165.82	Геодезический метод	0.1	Закрепление отсутствует
323	547491.15	2238139.22	Геодезический метод	0.1	Закрепление отсутствует
324	547481.01	2238132.02	Геодезический метод	0.1	Закрепление отсутствует
325	547474.12	2238121.74	Геодезический метод	0.1	Закрепление отсутствует
326	547447.16	2238134.26	Геодезический метод	0.1	Закрепление отсутствует
327	547434.29	2238107.89	Геодезический метод	0.1	Закрепление отсутствует
328	547430.22	2238109.51	Геодезический метод	0.1	Закрепление отсутствует
329	547427.05	2238102.03	Геодезический метод	0.1	Закрепление отсутствует
1	547436.81	2238098.15	Геодезический метод	0.1	Закрепление отсутствует
3. Сведения о характерных точках части (частей) границы объекта					
Обозначение характерных точек части границы	Координаты, м		Метод определения координат характерной точки	Средняя квадратическая погрешность положения характерной точки (Mt), м	Описание обозначения точки на местности (при наличии)
	X	Y			
1	2	3	4	5	6
-	-	-	-	-	-

Сведения о местоположении измененных (уточненных) границ объекта							
1. Система координат МСК-59, зона 2							
2. Сведения о характерных точках границ объекта							
Обозначение характерных точек границ	Существующие координаты, м		Измененные (уточненные) координаты, м		Метод определения координат характерной точки	Средняя квадратическая погрешность положения характерной точки (Mt), м	Описание обозначения точки на местности (при наличии)
	X	Y	X	Y			
1	2	3	4	5	6	7	8
-	-	-	-	-	-	-	-
3. Сведения о характерных точках части (частей) границы объекта							
Обозначение характерных точек части границы	Существующие координаты, м		Измененные (уточненные) координаты, м		Метод определения координат характерной точки	Средняя квадратическая погрешность положения характерной точки (Mt), м	Описание обозначения точки на местности (при наличии)
	X	Y	X	Y			
1	2	3	4	5	6	7	8
-	-	-	-	-	-	-	-

План границ объекта

Обзорная схема границ объекта



Масштаб 1:20000

Используемые условные знаки и обозначения:

- Характерная точка проектной границы публичного сервитута
- Проектная граница публичного сервитута
- Границы земельных участков по сведениям ЕГРН
- :4** Кадастровый номер земельного участка
- 59:18:3730103 Обозначение кадастрового квартала
- Граница кадастрового квартала
- Граница охранной зоны
- Границы объектов капитального строительства по сведениям ЕГРН

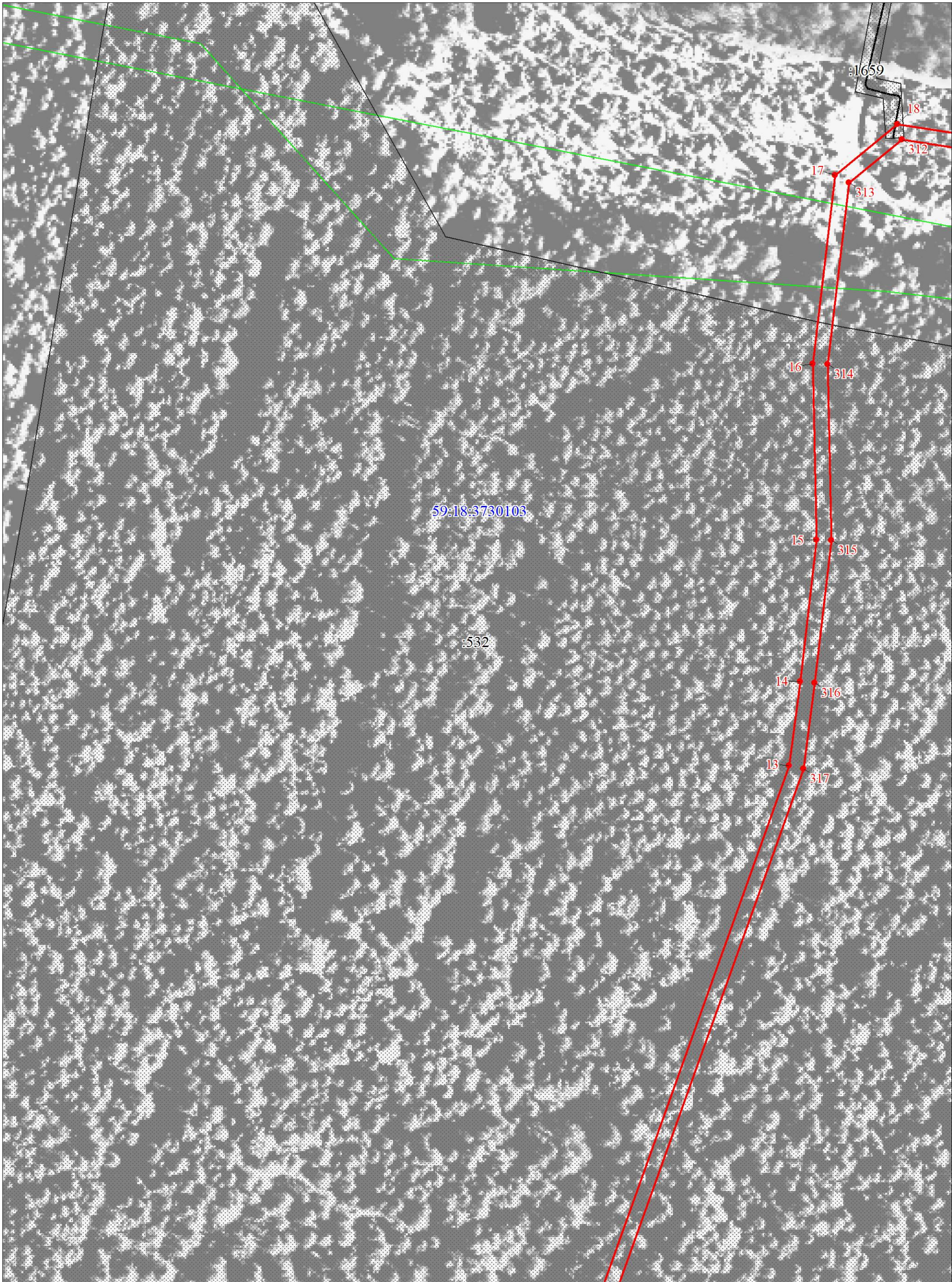
Подпись _____ Егошина И. В.

Дата 09 сентября 2024 г.

Место для оттиска печати (при наличии) лица, составившего описание местоположения границ объекта



План границ объекта
Выносной лист № 1



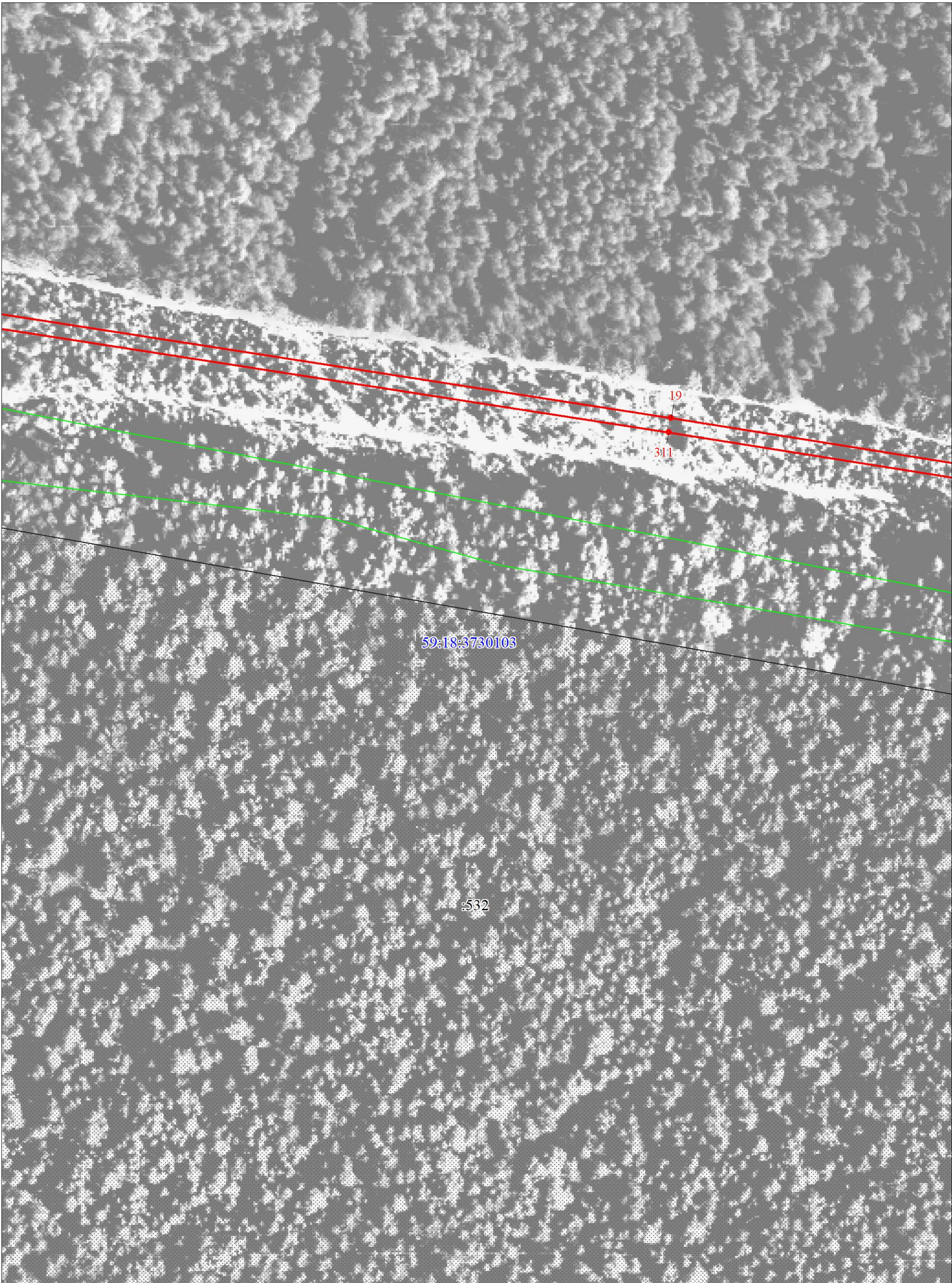
Масштаб 1:1000

Подпись  Егошина И. В.



Дата 09 сентября 2024 г.

Место для оттиска печати (при наличии) лица, составившего описание местоположения границ объекта



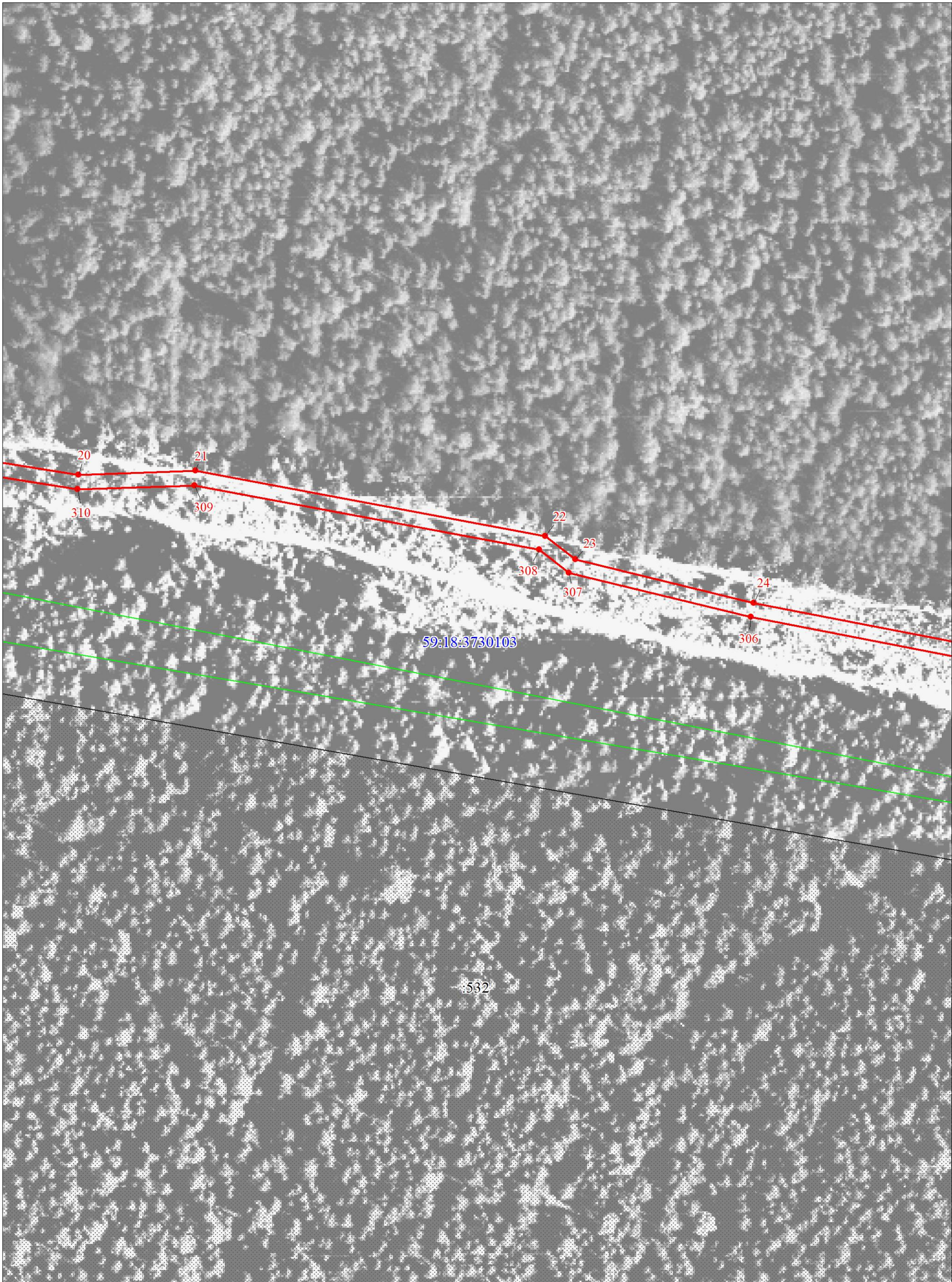
Масштаб 1:1000

Подпись  Егошина И. В.



Дата 09 сентября 2024 г.

Место для оттиска печати (при наличии) лица, составившего описание местоположения границ объекта



Масштаб 1:1000

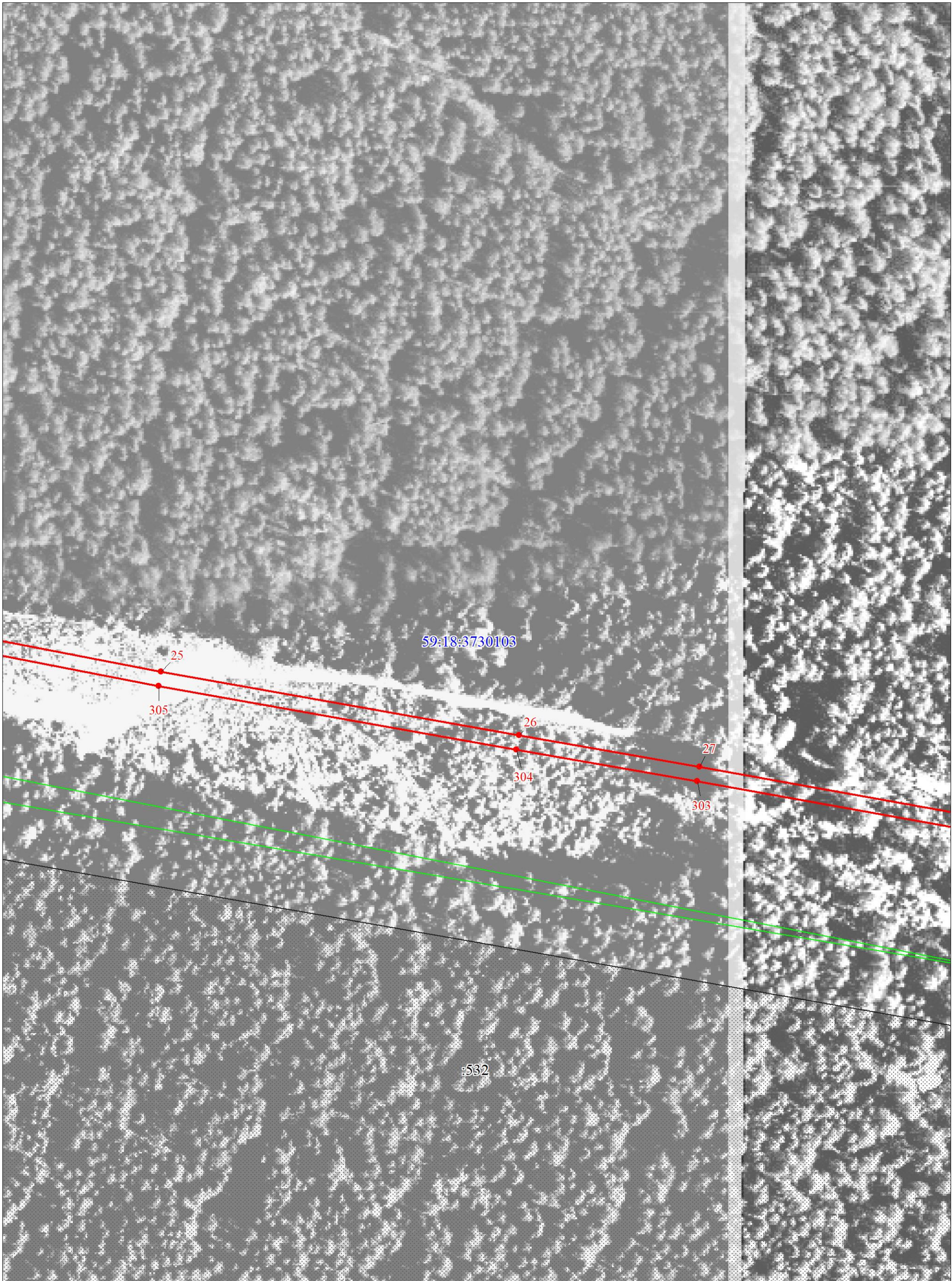
Подпись  Егошина И. В.



Дата 09 сентября 2024 г.

Место для оттиска печати (при наличии) лица, составившего описание местоположения границ объекта

План границ объекта
Выносной лист № 4



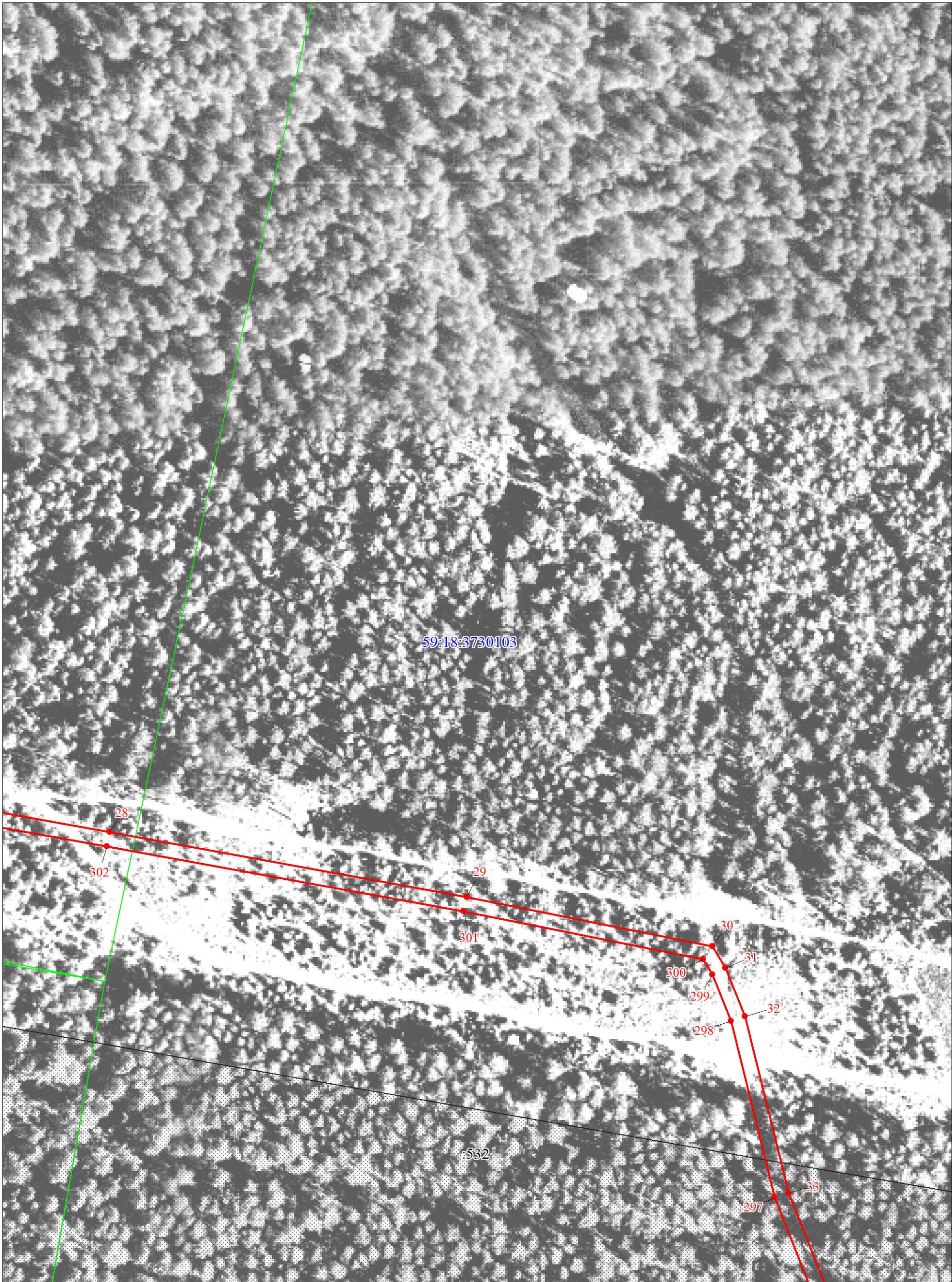
Масштаб 1:1000

Подпись  Егошина И. В.



Дата 09 сентября 2024 г.

Место для оттиска печати (при наличии) лица, составившего описание местоположения границ объекта



Масштаб 1:1000

Подпись  Егошина И. В.

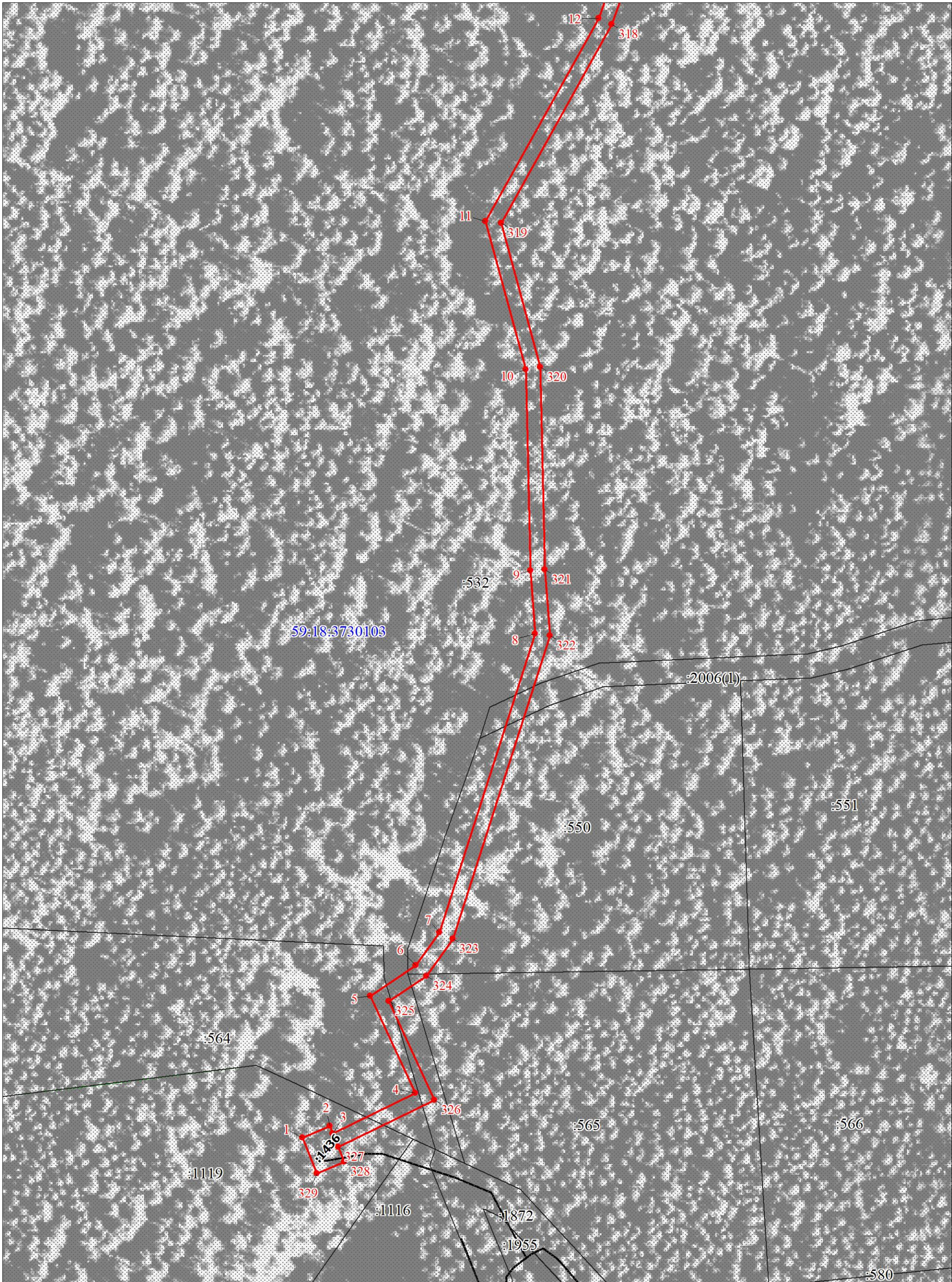


Дата 09 сентября 2024 г.

Место для оттиска печати (при наличии) лица, составившего описание местоположения границ объекта

План границ объекта

Выносной лист № 6



Масштаб 1:1000

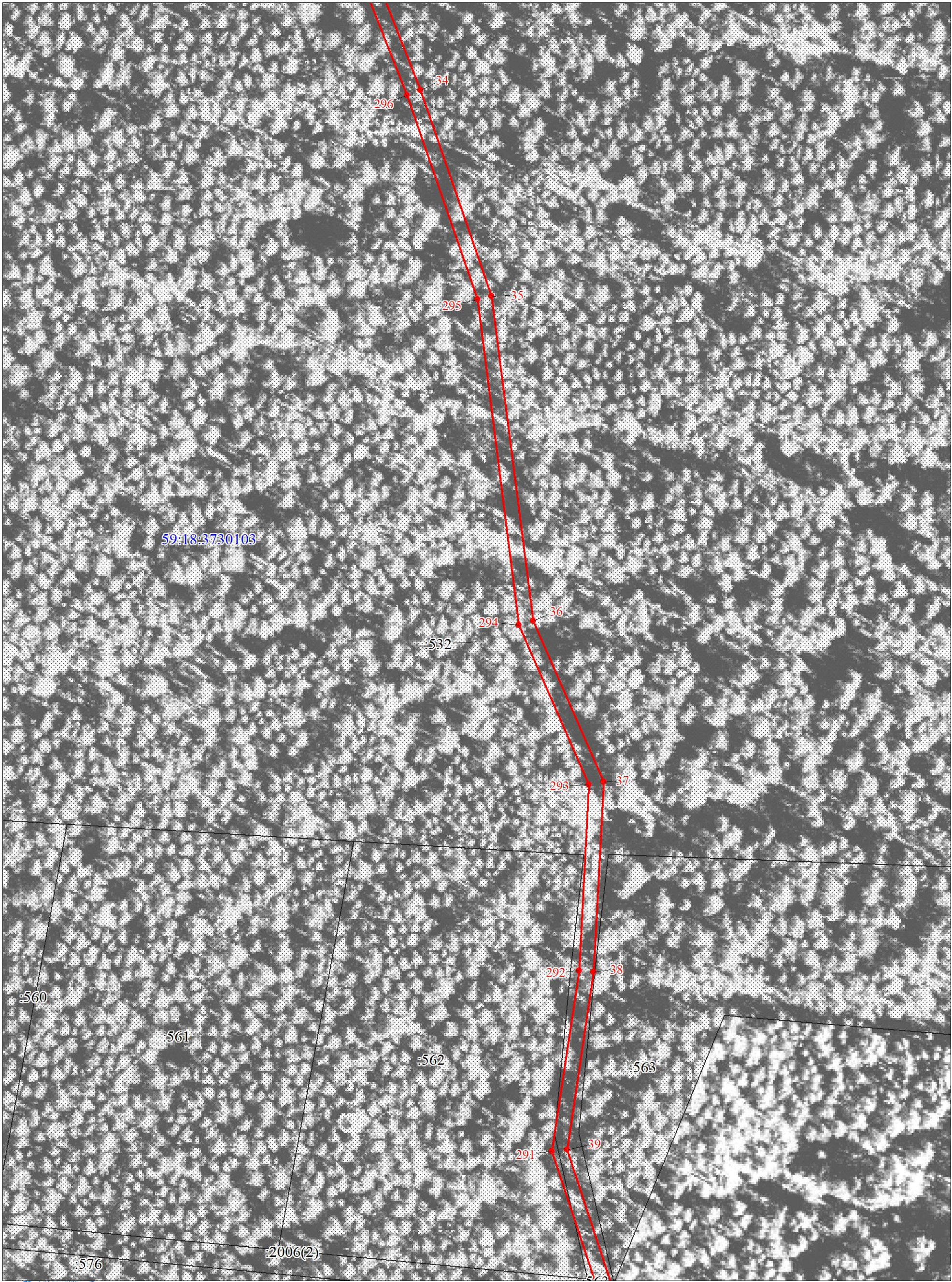
Подпись  Егошина И. В.

 КАДАСТРОВЫЙ
ИНЖЕНЕР
Егошина
Ирина
Васильевна

Дата 09 сентября 2024 г.

Место для оттиска печати (при наличии) лица, составившего описание местоположения границ объекта

План границ объекта
Выносной лист № 7

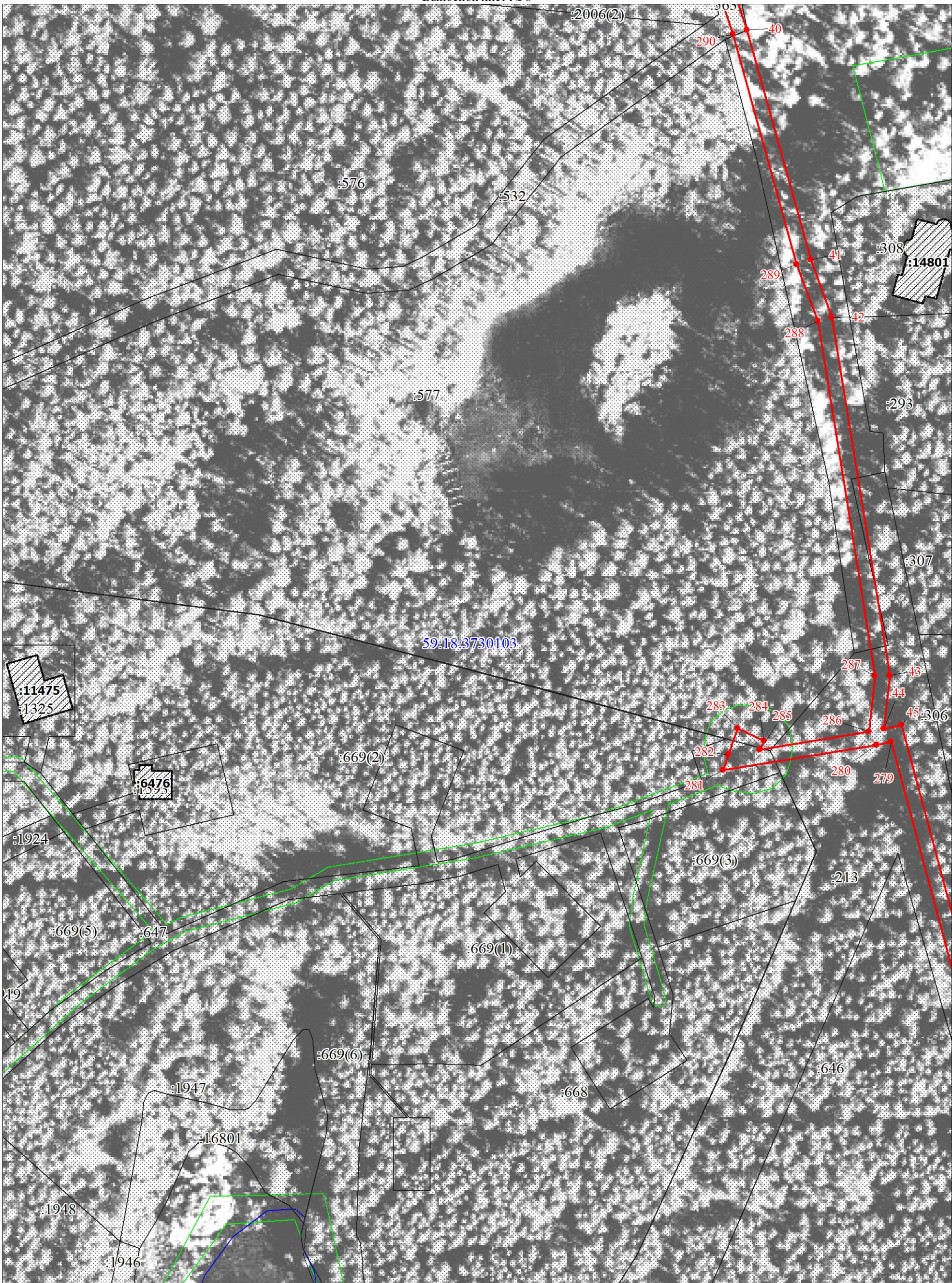


Подпись  Егошина И. В.

Дата 09 сентября 2024 г.

Место для оттиска печати (при наличии) лица, составившего описание местоположения границ объекта

План границ объекта
Выносной лист № 8



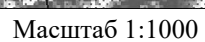
Масштаб 1:1000

Подпись  Егошина И. В.



Дата 09 сентября 2024 г.

Место для оттиска печати (при наличии) лица, составившего описание местоположения границ объекта

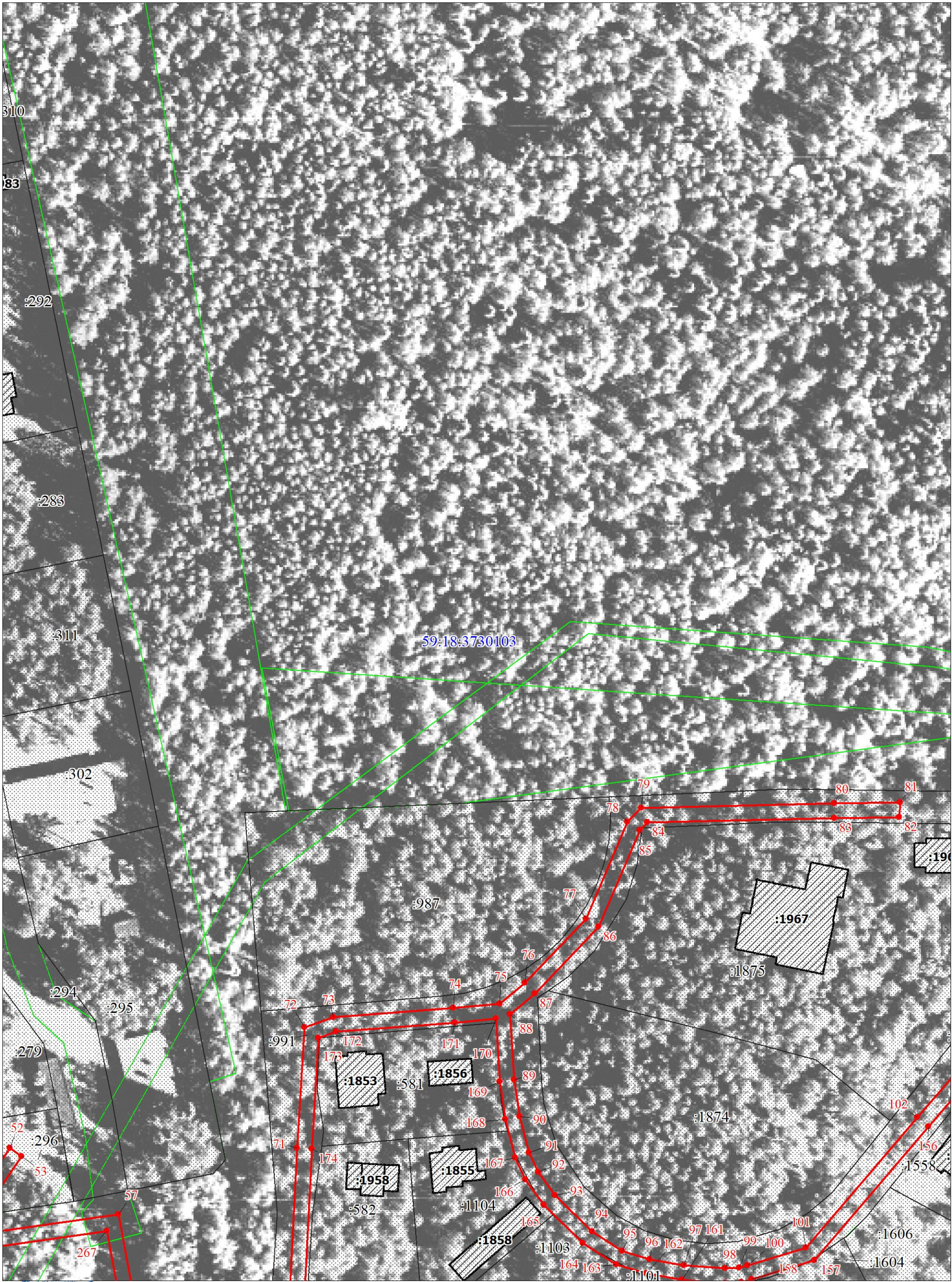


Егошина И. В.

Дата 09 сентября 2024 г.

Место для оттиска печати (при наличии) лица, составившего описание местоположения границ объекта

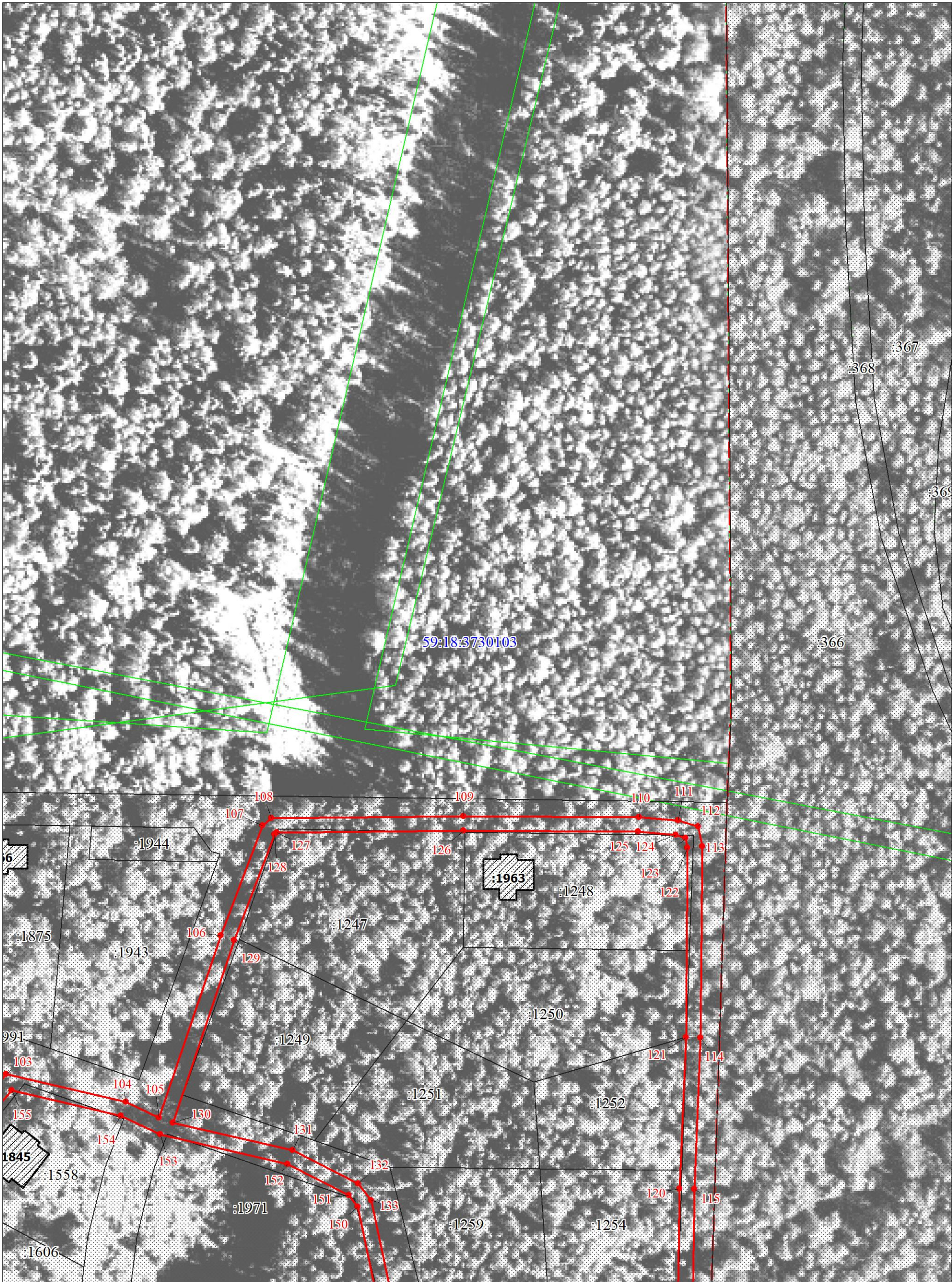
План границ объекта
Выносной лист № 10



Масштаб 1:1000

Подпись _____ Егошина И. В.
Место для оттиска печати (при наличии) лица, составившего описание местоположения границ объекта

Дата 09 сентября 2024 г.

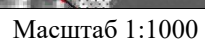


Масштаб 1:1000

Подпись  Егошина И. В.

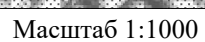
Дата 09 сентября 2024 г.

Место для оттиска печати (при наличии) лица, составившего описание местоположения границ объекта



Дата 09 сентября 2024 г.

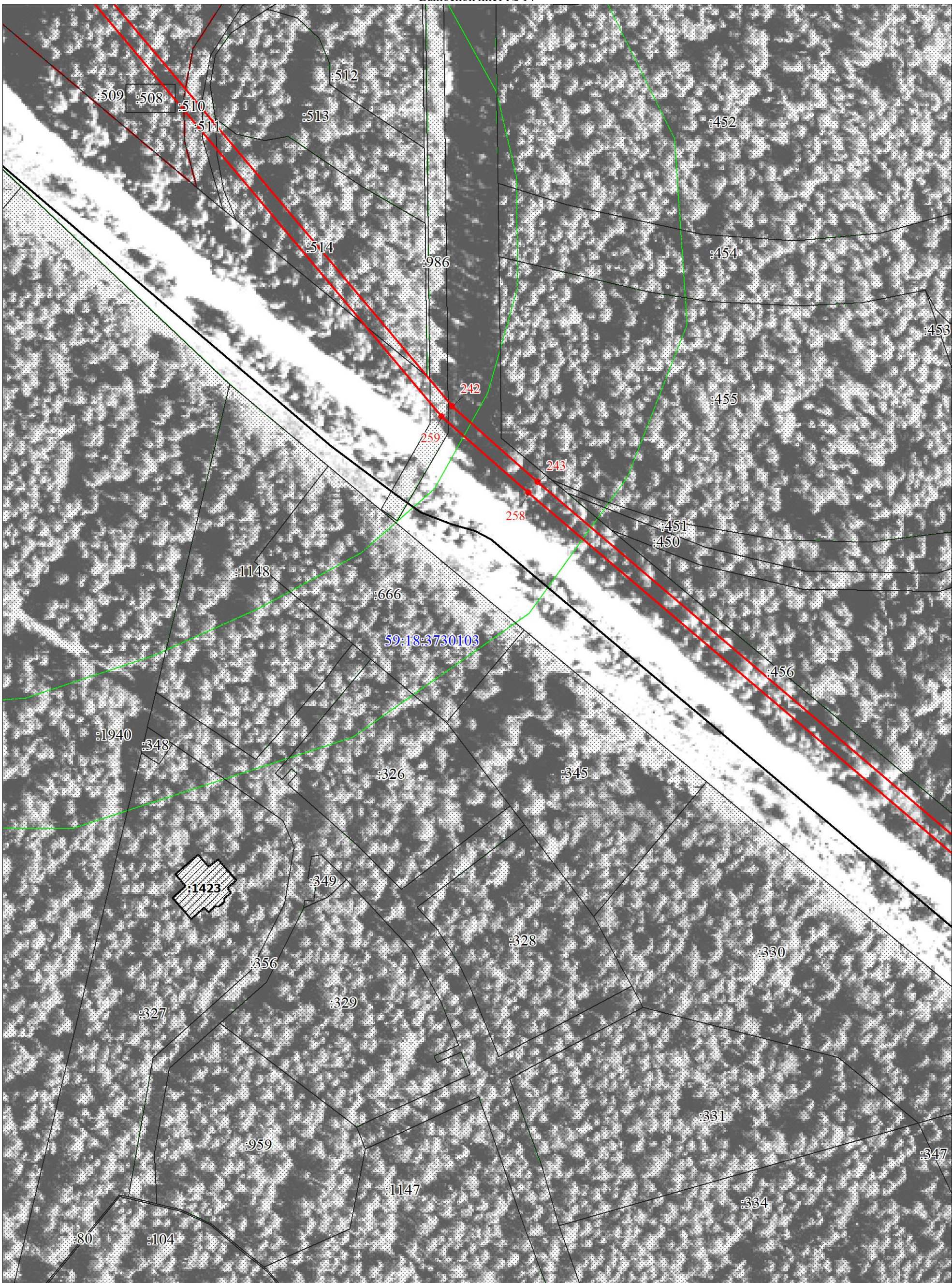
Место для оттиска печати (при наличии) лица, составившего описание местоположения границ объекта



Дата 09 сентября 2024 г.

Место для оттиска печати (при наличии) лица, составившего описание местоположения границ объекта

План границ объекта
Выносной лист № 14



Масштаб 1:1000

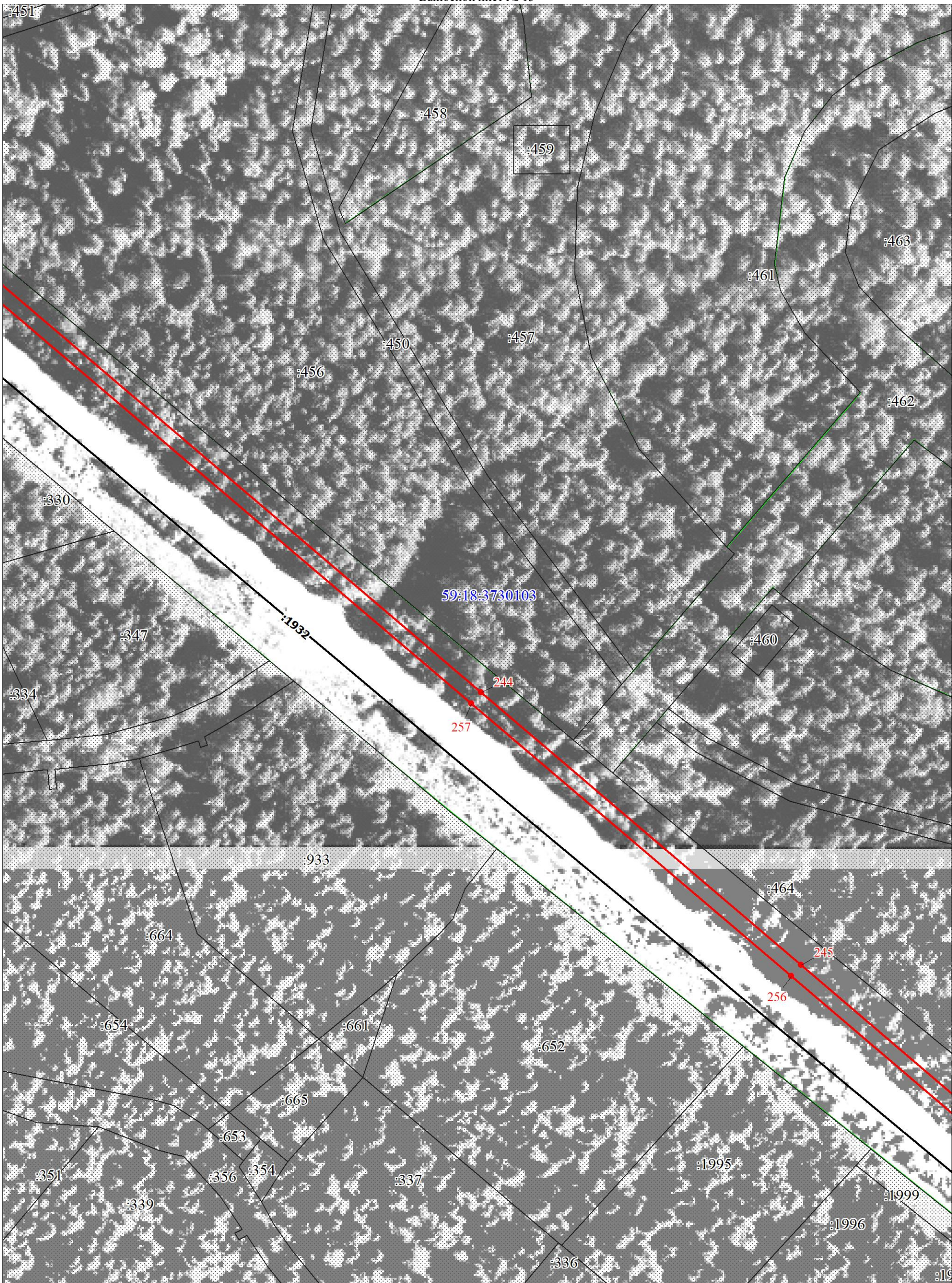


Подпись _____ Егошина И. В.

Дата 09 сентября 2024 г.

Место для оттиска печати (при наличии) лица, составившего описание местоположения границ объекта

План границ объекта
Выносной лист № 15



Масштаб 1:1000

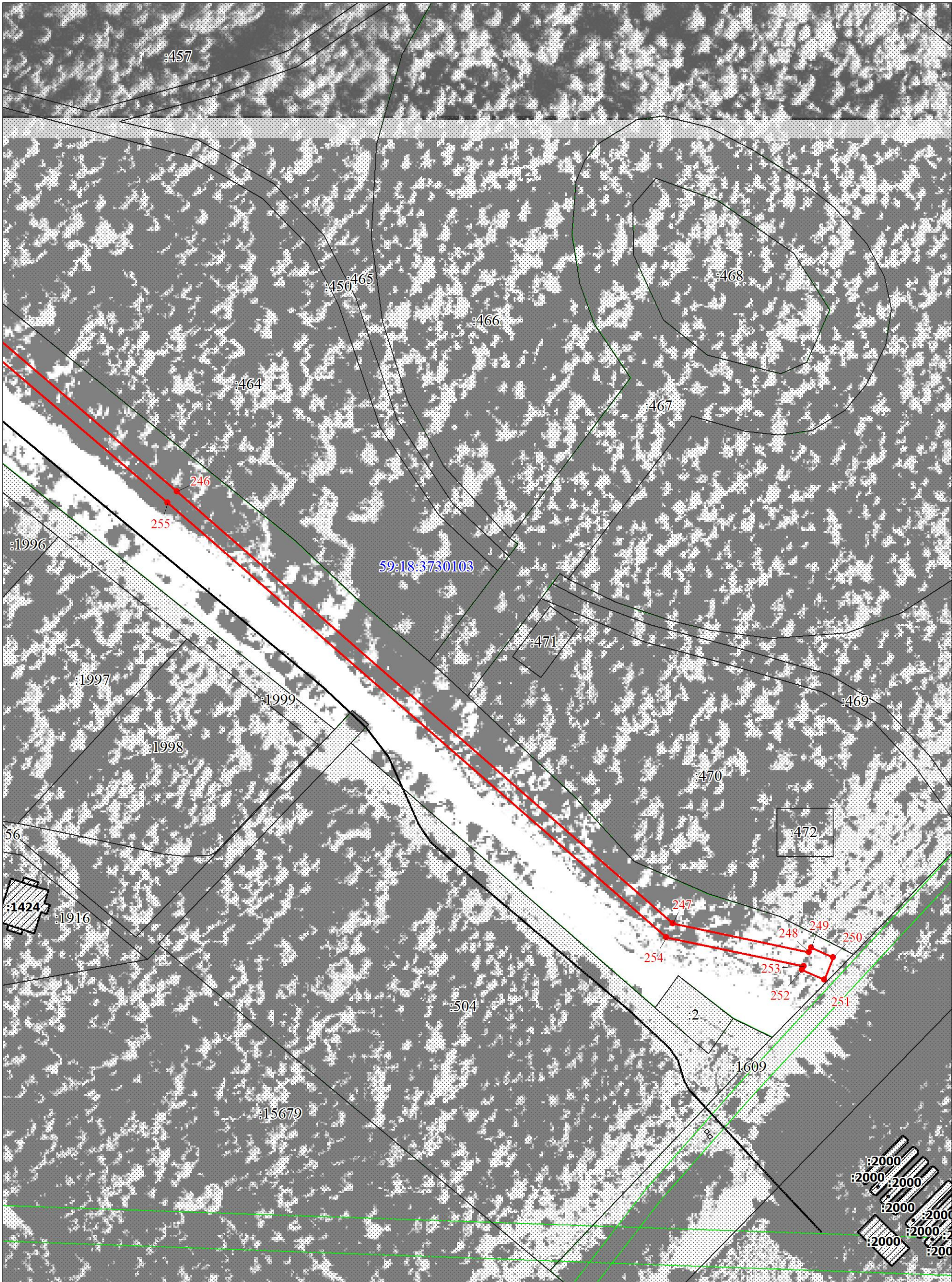
Подпись  Егошина И. В.



Дата 09 сентября 2024 г.

Место для оттиска печати (при наличии) лица, составившего описание местоположения границ объекта

План границ объекта
Выносной лист № 16



Масштаб 1:1000

Подпись  Егошина И. В.

Дата 09 сентября 2024 г.

Место для оттиска печати (при наличии) лица, составившего описание местоположения границ объекта



Текстовое описание местоположения границ объекта		
Прохождение границы		Описание прохождения границы
от точки	до точки	
1	2	3
-	-	-